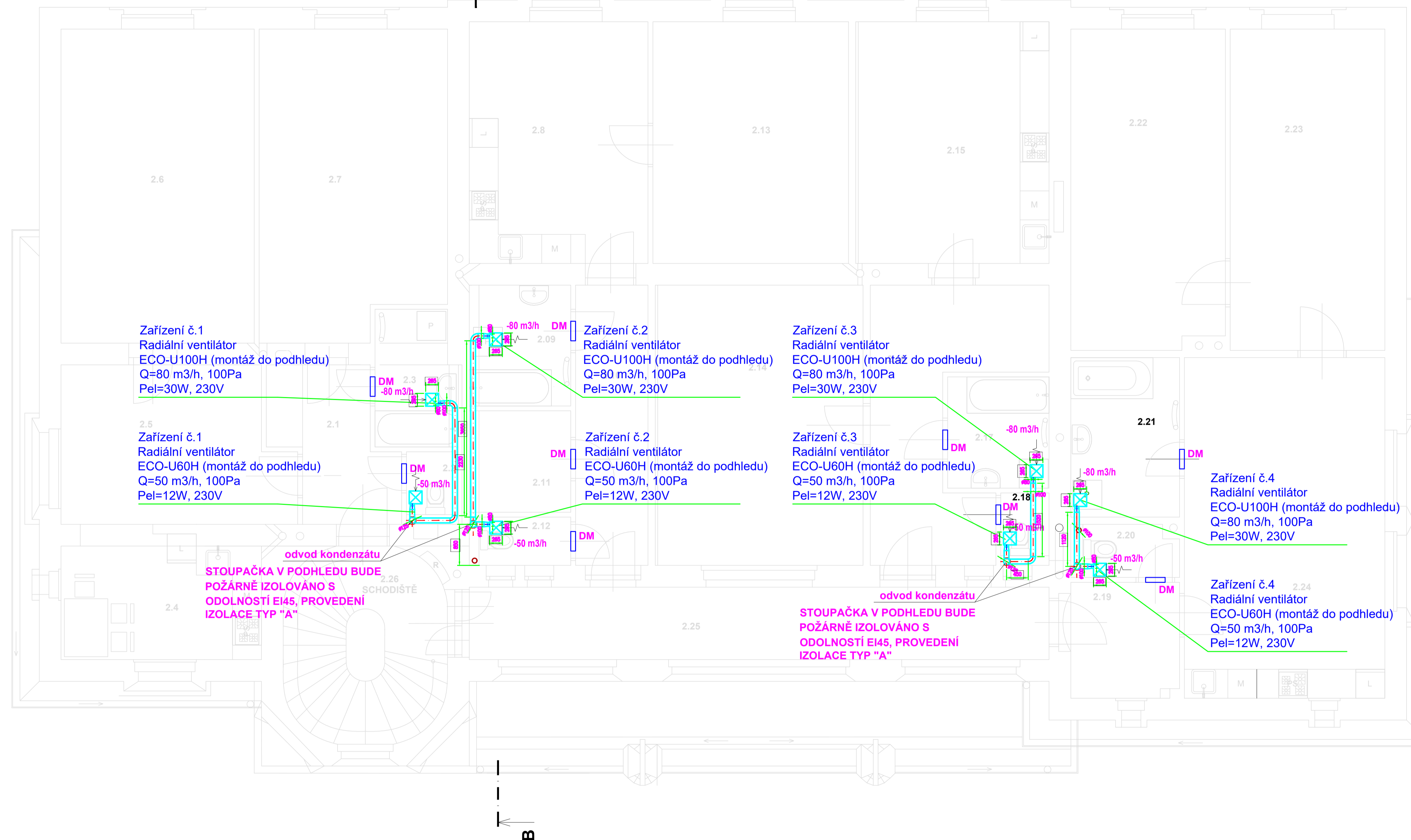


Půdorys 2.NP



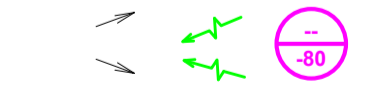
Č.M.	NÁZEV MÍSTNOSTI	PLOCHA	POVRCHY	PODLAHA
BYT 1 - 3 + 1 PLOCHA 90,11 M2				
2.1	PŘEDSÍŇ	7,24 m2		KER. DLAŽBA
2.2	WC	1,68 m2		KER. DLAŽBA
2.3	KOUPELNA	4,73 m2		KER. DLAŽBA
2.4	KUCHYŇ	10,65 m2		VINYL
2.5	POKOJ	14,89 m2		VINYL
2.6	POKOJ	26,45 m2		VINYL
2.7	POKOJ	24,47 m2		VINYL
BYT 2 - 2 + kk PLOCHA 60,37 M2				
2.8	KUCHYŇ	18,97 m2		VINYL
2.9	KOUPELNA	5,34 m2		KER. DLAŽBA
2.10	CHODBA	9,05 m2		TERACO
2.11	ŠATNA	4,29 m2		KER. DLAŽBA
2.12	WC	2,38 m2		KER. DLAŽBA
2.13	POKOJ	20,34 m2		VINYL
BYT 3 - 2 + 1 PLOCHA 66,14 M2				
2.14	ATELIÉR	24,79 m2		VINYL
2.15	KUCHYŇ	20,20 m2		VINYL
2.16	CHODBA	14,65 m2		KER. DLAŽBA
2.17	KOUPELNA	4,92 m2		KER. DLAŽBA
2.18	WC	1,58 m2		KER. DLAŽBA
BYT 4 - 3 + kk PLOCHA 87,38 M2				
2.19	PŘEDSÍŇ	5,62 m2		KER. DLAŽBA
2.20	WC	2,45 m2		KER. DLAŽBA
2.21	KOUPELNA	7,51 m2		KER. DLAŽBA
2.22	POKOJ	21,11 m2		VINYL
2.23	POKOJ	21,43 m2		VINYL
2.24	POKOJ + KUCH. KOUT	29,26 m2		VINYL
2.25	CHODBA	18,00m2		TERACO
2.26	SCHODIŠTĚ			

CIHELNÉ ZDIVO
OKNA DŘEVĚNÁ, S IZOLAČNÍM DVOJSKLEM
NA PAVLAČI OKNA DŘEVĚNÁ, JEDNODUCHÉ ZASKLENÍ

Jiná ověření:	Paré:	0 - 6
Orientační schéma:	Razítka oprávněné osoby:	
Revize:	Datum:	Podpis:
	Popis:	Datum:
		Kontrolovat:

POZNÁMKA:

MNOŽSTVÍ VZDUCHU PŘÍVOD/ODVOD m3/hod



DODAVATEL STAVBY ZAJISTÍ ZHOTOVENÍ VŠECH PROSTUPŮ VE STROPECH, PŘÍČKÁCH A NÁSLEDNĚ DOZDĚNÍ DO PŮVODNÍHO STAVU. KONEČNÁ POLOHA VZT POTRUBÍ BUDE URČENA PŘI MONTÁŽI V KOORDINACI SE STÁVAJÍCÍMI INSTALACEMI VEDENÝMI V PŮDNÍM PROSTORU. POPIŠY NA VÝKRESECH POUZE URČUJÍ TECHNICKÝ STANDARD VÝROBKU, NEJSOU ZÁVAZNÉ PRO DODAVATELE ZAŘÍZENÍ.

STOUPAČKY VEDENÉ NAD STŘECHU OBJEKTU BUDOU OBALENY POŽÁRNÍ IZOLACÍ S ODOLNOSTÍ EI45, ZNEHODNOCENÝ VZDUCH BUDE VYVEDEN NAD STŘECHU OBJEKTU PŘES TYPIZOVANÉ PROSTUPOVÉ TAŠKY, KTERÉ JSOU V DODÁVCE STAVBY (např. ERGO komplet).

STOUPAČKY VEDENÉ NAD STŘECHU OBJEKTU BUDOU V NEJNIŽŠÍM MÍSTĚ ODVODNĚNÝ.

Při montáži rozvodů dodržovat montážní pokyny pro omezení přenosu hluku do konstrukce.

Prostupy rozvodů konstrukcemi - pružný průchod stavební konstrukci, otvor větší o 25 mm, spára vyplněna pružným materiálem s dotěsněním trvale pružným tmelem.

Utěsnění prostupů mezi jednotlivými požárními úseky bude provedeno např. výrobky Hilti, odolnost dle PBR.

Položky prostupů nutno koordinovat s projekty specialistů. Nedílnou součástí je technická zpráva a PBR.

Stavebník/investor:	Správa železnic, státní organizace	
Adresa:	Dlažbová 1003/7, 110 00 Praha 1	
Zastupuje investora:	Stavební správa západ	
Adresa:	Kr. Ševanici 656/3, 186 00 Praha 8	

Zhotovitel díla:	Silet CZ s.r.o.	
Adresa:	Seifertova 2519/12, Žižkov, 130 00 Praha 3	
Kontakt:	T: +420 602 273 800 E: office@silet.cz.eu	

Zhotovitel části/objektu:	Silet CZ s.r.o.	
Adresa:	Seifertova 2519/12, Žižkov, 130 00 Praha 3	
Kontakt:	T: +420 605 112 785 E: martin.kures@silet.cz.eu	
Hlavní projektant (HIP):	Ing. Miroslav Vojtek	Specialista: Karel Kubínek

Název stavby/akce:	Plezeň zastávka - oprava bytové části - PD	Označení investora:	S752 956
		Zakázka:	24Zak00025

Název části:	Pozemní stavební objekty a technické vybavení pozemních stavebních objektů	Označení části:	D.2.2.1.6
Název objektu/dílní části:	Vzduchotechnika	Číslo objektu/komplexu:	SO 222 01 01
		Objekty dle seznamu SK 11-01-00	

Název přílohy:	Půdorys 2.NP	Číslo přílohy (typ/pořadí):	02
Název dílní části přílohy:			

Odpovědný projektant:	Zpracovatel přílohy:	Mřítko:	1:50	Stupeň dokumentace:	PDPS
Vlastní Sítar:	Karel Kubínek	Formality:	8x A4		
Kraj:	Katastrální území:	TUDU:		Směrný datum zpracování:	[11.2025]
Plezeňský:	Plezeň (721981)				

Objekt číselník:	7 5 2 9 5 6	Územní číselník:	1 1 0 1 0 0	Průběh číselník:	0 0 0 0
-------------------------	-------------	-------------------------	-------------	-------------------------	---------